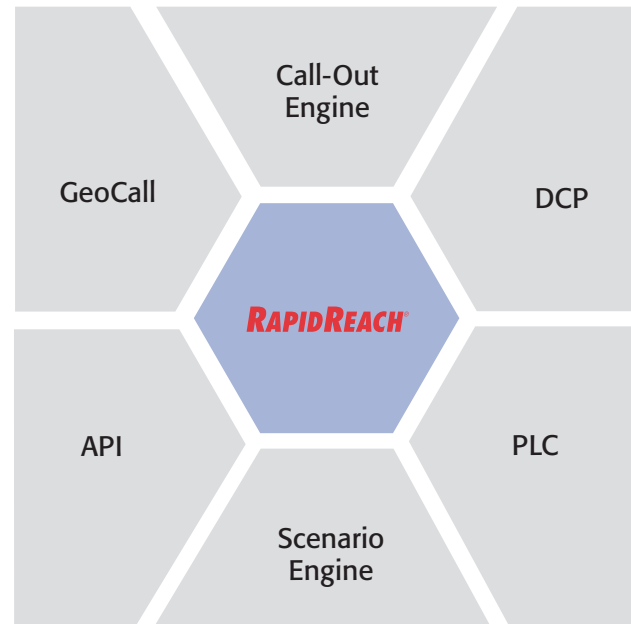


Scenario Engine



Benachrichtigungen automatisch auslösen



Mit Scenario Engine können Ihre vorhandenen Systeme automatisch Benachrichtigungen auslösen. So eliminieren Sie den menschlichen Faktor – Ihre vorhandenen Systeme können direkt mit RapidReach kommunizieren.

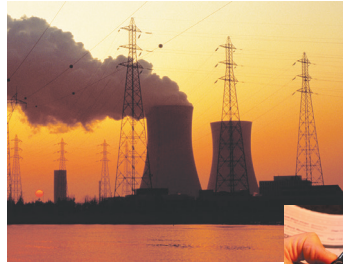
Was ist Scenario Engine?

RapidReach Scenario Engine ist ein Programm, das vordefinierte Benachrichtigungen, sogenannte Szenarien, starten kann. Die Anweisungen dazu erhält es von externen Systemen.

Scenario Engine kann sowohl ein lokales RapidReach ENS WEB Enterprise-System als auch eine webbasierte Dienstleistung ergänzen. Unterschiedlichste Benachrichtigungen lassen sich von externen Systemen aus aktivieren. Müssen Sie Personal herbeirufen, wenn Ihr Störmeldesystem einen Fehler an einer Maschine meldet? Müssen Sie Personal oder Kunden informieren, wenn Sie einen Netzwerk-, E-Mail- oder Website-Ausfall erleben? Wollen Sie alarmieren und evakuieren können, wenn Ihre Messinstrumente einen Austritt gefährlicher Substanzen melden? Scenario Engine kann alle diese Benachrichtigungen automatisch aktivieren. Gleichzeitig können Sie RapidReach in gewohnter Weise für Ihre anderen Benachrichtigungen verwenden.

Wie funktioniert es?

Eine Benachrichtigung mit Scenario Engine zu starten ist einfach. Ihr externes System generiert eine simple Textdatei mit



Anweisungen und speichert diese Datei in einem bestimmten Verzeichnis ab. Scenario Engine liest die Datei aus und verarbeitet sie. Anschließend schickt das Programm eine Bestätigung zurück, dass die Benachrichtigung gestartet wurde. In RapidReach verfolgen Sie dann die Benachrichtigung im Detail.

Die Anweisung, welches Szenario gestartet werden soll, geben Sie RapidReach in einer einfachen Textdatei. Das Benutzerhandbuch enthält detaillierte Informationen zur Strukturierung dieser Datei.

Scenario Engine unterstützt auch benutzerdefinierte Nachrichten, die automatisch vom externen System generiert werden. Diese Textnachrichten werden auf dem Server automatisch in Sprachnachrichten konvertiert (Sprachsynthese). So können Sie

die benötigten Personen auch über Telefon benachrichtigen und brauchen sich nicht auf SMS oder E-Mail zu verlassen.

Wenn Sie stattdessen statische Nachrichten verwenden wollen, die beispielsweise Ihre Mitarbeiter anweisen, am Arbeitsplatz zu erscheinen oder eine bestimmte Nummer anzurufen, unterstützt Scenario Engine auch das.

Scenario Engine kann sowohl mit unserer webbasierten Dienstleistung RapidReach ENS Web als auch mit unserer webbasierten Systemlösung RapidReach ENS Web Enterprise verwendet werden.

Die Funktionen von Scenario Engine:

- Wird als Ergänzung zu RapidReach verwendet, um Benachrichtigungen automatisch auslösen zu können
- Vorhandene Systeme können die Kommunikationsmöglichkeiten von RapidReach nutzen
- Kann sowohl mit unserer webbasierten Dienstleistung RapidReach ENS Web als auch mit unserer webbasierten Systemlösung RapidReach ENS Web Enterprise verwendet werden
- Ermöglicht die Aktivierung von Benachrichtigungen mit Hilfe einer einfachen Textdatei
- Externe Systeme können Meldungen direkt an die benötigten Mitarbeiter absetzen
- Ermöglicht, dass mehrere verschiedene Systeme oder Programme Benachrichtigungen auslösen
- Verwendet eine sichere Verschlüsselung der übermittelten Informationen



Energia GmbH • Munscheidstraße 14 • D-45886 Gelsenkirchen • Deutschland • Phone +49 2304 252 8082 • www.enera.de

Energia International AB • Nämndemansgatan 3 • 431 33 Mölndal • Sweden • Phone +46 31 680 780 • Fax +46 31 683 339 • www.enera.com

Energia Ltd • Pentlandfield Business Park • Roslin • Midlothian EH25 9RE • UK • Phone +44 131 440 9675 • Fax +44 131 440 9682 • www.enera.co.uk

Energia Inc • 1525 East 53rd Street • Chicago • IL 60615 • USA • Phone +1 773 955 4475 • Fax +1 773 955 4999 • www.enera.com